

# PROGRAMMATION IMPOSSIBLE

## 1/RESTE BLOQUE SUR SO LORS DE L'APPRENTISSAGE :

LA CARTE DE GESTION **N'ARRIVE PAS A APPRENDRE LES CELLULES**:VERIFIER QU'ELLES SONT BIEN ALIMENTEES(LE VOYANT ROUGE DOIT S'ECLAIRER SUR CHAQUE CELLULE LORS DE L'INSERTION DES PILES) ET A PORTE RADIO DE LA CARTE

LA CELLULE **RX** DOIT ETRE **LA PLUS PROCHE** DE LA CARTE DE GESTION

FAIRE UN RESET DE LA CARTE ET DE LA CELLULE RX ET RELANCER L'APPRENTISSAGE

### 4.4 Installation des photocellules

La paire de photocellules est composée d'une cellule émettrice (marquée **Tx** au dos du produit) et d'une cellule réceptrice (marquée **Rx**).

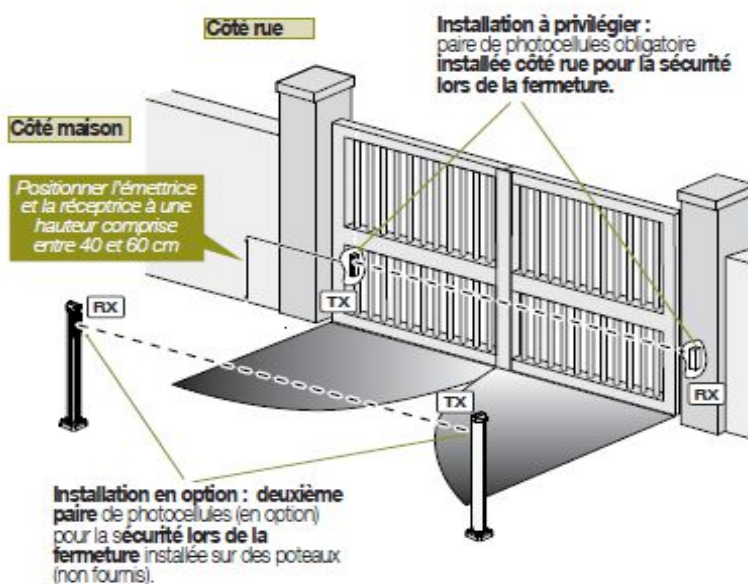
#### Position d'installation

##### ATTENTION

• Afin d'assurer un fonctionnement optimal, la distance maximale entre la cellule émettrice et la cellule réceptrice ne doit pas dépasser 10 m.

• Il est recommandé d'installer la cellule réceptrice à proximité du boîtier de la carte électronique.

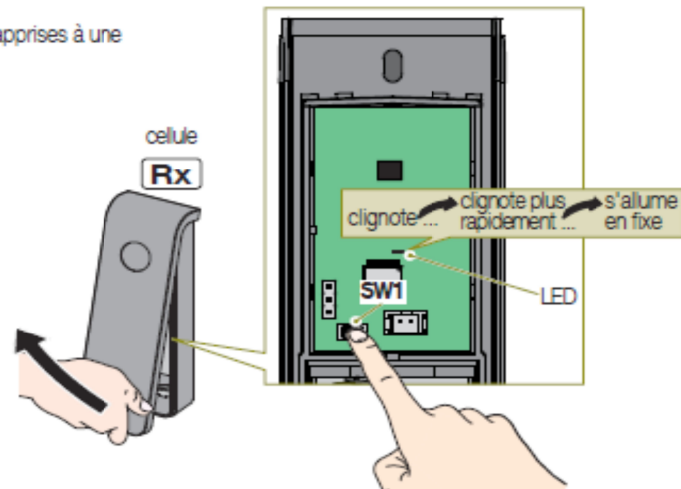
Dans tous les cas, la distance maximale entre la cellule réceptrice et le boîtier de la carte électronique ne doit pas dépasser 10 m.



## 11.6 Réinitialisation (remise à zéro) des photocellules

Si une paire de photocellule déjà apprise à une carte électronique de commande, doit être apprise à une autre carte électronique de commande (en cas de SAV par exemple), il est impératif de réinitialiser les photocellules avant tout nouvel apprentissage (SET-UP) en procédant comme suit :

1. Faire un appui maintenu sur la touche **SW1** de la cellule réceptrice **Rx** :
    - la LED de la cellule Rx clignote
  2. maintenir l'appui sur la touche SW1 de la cellule réceptrice Rx :
    - la LED de la cellule Rx clignote plus rapidement
  3. lorsque la LED de la cellule Rx s'allume en fixe, relâcher la touche SW1
    - la LED s'éteint quelques secondes après.
- Les photocellules sont réinitialisées et peuvent être apprises à une autre carte électronique de commande.



## 11.7 Sortie de la programmation : Mémorisation ou Réinitialisation (Remise à Zero) (dF)

La dernière fonction (dF) permet de sortir de la programmation. 2 options sont possibles :

**A.** mémoriser définitivement les programmations effectuées (cette opération est irréversible).

### ATTENTION

- Cette opération est irréversible : la nouvelle programmation remplace la précédente.

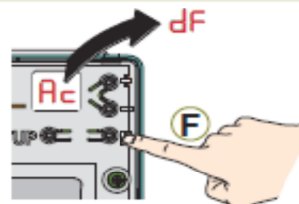
**B.** réinitialiser le système en rétablissant les valeurs d'usine et en effaçant les mémoires radio (tous les accessoires sans fil, les télécommandes et les autres moyens de commande appris).

### ATTENTION

La réinitialisation est irréversible : après une RAZ, la mémoire radio des accessoires sans fil et la mémoire radio des télécommandes sont vides.

Sortir de la programmation :

1. Appuyer et relâcher la touche "F" de la carte électronique plusieurs fois de suite, pour faire défiler les fonctions jusqu'à ce que, en appuyant sur la touche "F", la dernière fonction (dF) apparaisse. Relâcher "F"
- dF reste affiché.

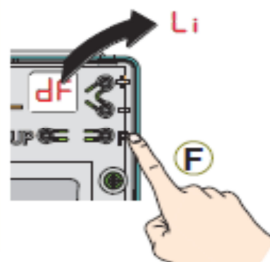


**A. Pour mémoriser définitivement la programmation :**

1. Appuyer et relâcher la touche "F" une fois pour commander la mémorisation
- lorsque le sigle du nom du système (Li) s'affiche, la programmation est mémorisée.

### ATTENTION

- Si une coupure de secteur arrive pendant la programmation ou au cours de la mémorisation, avant que le nom du système (Li) soit affiché, la programmation n'est pas mémorisée et la précédente reste en vigueur.
- Lors de la remise sous tension, la programmation souhaitée doit être ré-exécutée.

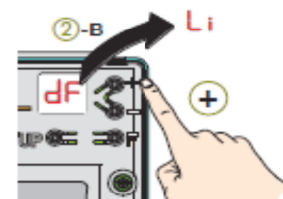


**B. Pour réinitialiser la carte**

1. Appuyer et maintenir la touche "+"
- dF clignote quelques secondes.
2. Lorsque le sigle du nom du système (Li) s'affiche, la réinitialisation est terminée. Relâcher la touche "+".
3. réexécuter l'apprentissage des accessoires sans fil (Par. 7.6)
4. réexécuter l'apprentissage de la première télécommande simplement en appuyant sur la touche P1 pendant au moins 15 s.
5. Pour apprendre d'autres télécommandes, voir le paragraphe 11.2.

### ATTENTION

- Si une coupure de secteur arrive pendant la réinitialisation, avant que le nom du système (Li) soit affiché, la réinitialisation n'a pas réussi. Lors de la remise sous tension, la réinitialisation doit être re-exécutée.



Lors de la remise sous tension suite à une coupure de secteur, la programmation mémorisée est préservée.

## 2/ RESTE BLOQUE SUR S1 LORS DE L'APPRENTISSAGE :

VERIFIER QU'UNE ENTREE FILAIRE NE BLOQUE PAS L'APPRENTISSAGE :

LE VOYANT OPA DOIT ETRE ETEINT ,SI CE N'EST PAS LE CAS,DECONNECTER LE CONNECTEUR OPA/GND ET RELANCER L'APPRENTISSAGE

